

R & D

Fully Equipped R&D Labs, to meet the challenges of constantly changing market needs.



QC

Strict Production procedures, and QC testing registration, to guarantee consistent production operations.



TEMEL ALTI & TEK YÜZ KALIP SU YALITIM SİSTEMLERİ



Nanotek, 2015 yılından bu yana sürdürdüğü BITUNIL firması ürünlerinin satış ve pazarlama faaliyetlerini, ürün gamını geliştirerek devam ettirmektedir. BITUNIL, 2000 yılında, Mısırlı, Arap ve Avrupalı köklü profesyonel ve endüstriyel iş tecrübesi ve uluslararası pazarlama faaliyetleri yürüten şirketler tarafından kurulmuştur. Kurucu grubun kredibilitesi, BITUNIL'in Ortadoğu'daki çatı endüstrisinin öncülüğünde kurduğu rotayı belirlemiştir.



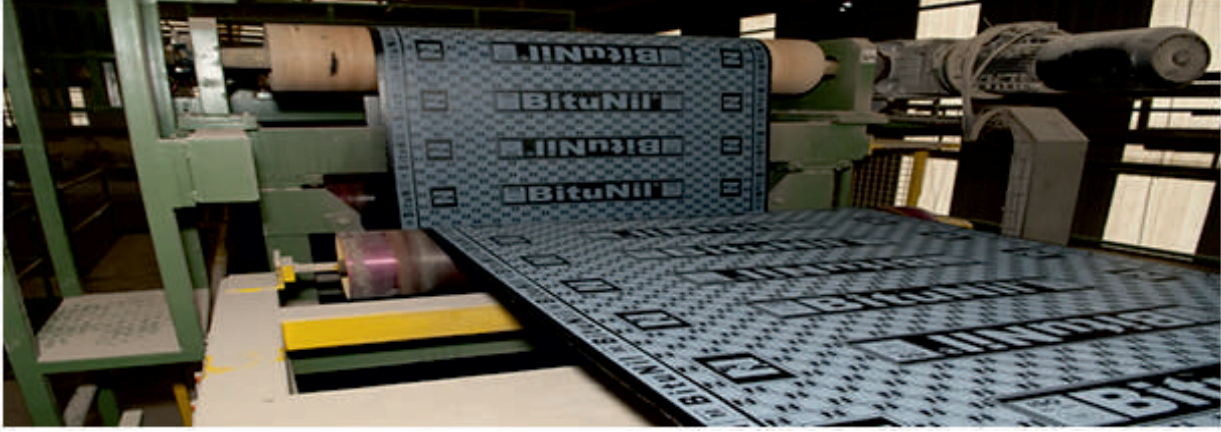
BITUNIL ürünleri, farklı bina tipleri için, inşaat uygulamalarının çoğunda detay çözmek üzere tasarlanmış çok çeşitli şalümo alevli / sıcak hava kaynaklı ve kendinden yapışkanlı modifiye bitümlü membranlar içerir. BITUNIL, ürün yelpazesini, entegre çatı ve su geçirmezlik toplam çözümleri ile, müşterilerine daha iyi hizmet vermek için tamamlayıcı ürünler içerecek şekilde genişletmektedir.

BITUNIL tesisi İskenderiye'de yer alır ve uluslararası kabul görmüş standartlara sıkı sıkıya bağlı olarak, yüksek kaliteli ürünlerin üretimi için, en son teknoloji üretim hatları ile donatılmıştır. Yılda 25 milyon m² modifiye bitüm membran üretim kapasitesine sahiptir.

BITUNIL, kaliteli ürünleri ile dünya çapında bir tanınırlığa sahiptir ve global pazarlarını hızla genişletmiştir. BITUNIL şu anda ürünlerini beş kıtaya ihraç etmekte ve yeni pazarlara ve ülkelere nüfuz etmeye devam etmektedir. Geniş ürün yelpazesi, Asya kıtası, Afrika ve Orta Doğu, Avrupa, Kuzey Amerika, Latin Amerika ve Avustralya'ya hizmet vermektedir. Tüm ihracat pazarlarında müşterilerinin ihtiyaçlarına cevap verecek bir satış ofisleri ve distribütör ağına sahiptir.

BITUNIL laboratuvarları en son teknoloji ürünü test ekipmanı ve tesisleri ile donatılmıştır. Üretim süreçlerini sürekli kontrol eden ve iyileştiren bir uzman ekibi tarafından yönetilmektedir. Hammaddeleri kontrol etmek ve izlemek, farklı üretim aşamalarında ürünü denetlemek ve nihai ürünü değerlendirmek için kalite kontrol önlemleri uygulanmaktadır. BITUNIL ürünleri CE işareti ile onaylanmıştır ve artık Avrupa Birliği pazarında dinamik olarak pazarlanmaktadır. BITUNIL tarafından elde edilen tutarlı ürün kalitesi, müşterileri tarafından kabul görmektedir. Bu tanıma, ISO 9001 ile uyumlu olarak geliştirilen bir kalite yönetim sistemi ile birlikte yılların verdiği tecrübe ve sürekli iyileştirme ve geliştirme politikasının bir sonucudur.





NILOSTICK 1500, tek yüz kalıp / döşeme altı su yalıtım tertibatlarında kullanım için SBS modifiye bitümlü su yalıtım membranıdır. NILOSTICK 1500, elastomerik stiren-butadien-stiren (SBS) polimer modifiye bitümün tescilli bir formülasyonundan oluşur ve sert, boyutsal olarak kararlı, dokumasız polyester mat ile güçlendirilir. NILOSTICK 1500, tek yüz kalıp / döşeme altı su yalıtım uygulamaları için tasarlanmıştır. Üst kısım ince mineral agrega ile, alt tarafı ise silikon film ile kaplanmıştır. Kendinden yapışkanlıdır.



NILOFLEX 15 PY, yüksek performanslı bir karışımdan oluşan su yalıtım membranıdır. Ultra yüksek mukavemetli, esnek SBS elastomerik bitüm sistemidir. Özel formülasyonu ve bileşimi sayesinde NILOFLEX 15 PY, yeni dökülmüş yapısal betona, sürekli ve homojen bağ ile yapışır, hidrostatiğe ve delinmelere karşı daha fazla direnç sağlar. NILOFLEX 15 PY, sıcak hava kaynağı ile, temel altı ve su yalıtımı için tasarlanmış bir membrandır.



Bitunil, yatay ve düşey harici, tek yüz kalıp su yalıtım uygulamaları için tasarlanmış, tamamen güçlendirilmiş sistem membranıdır. Sistem, ultra yüksek mukavemetli bir takviye ve özel olarak formüle edilmiş bir üst yüzey ile birleştirilmiş, yüksek performanslı, SBS modifiye bitümün seçilmiş bir karışımından oluşur.

AVANTAJLARI:

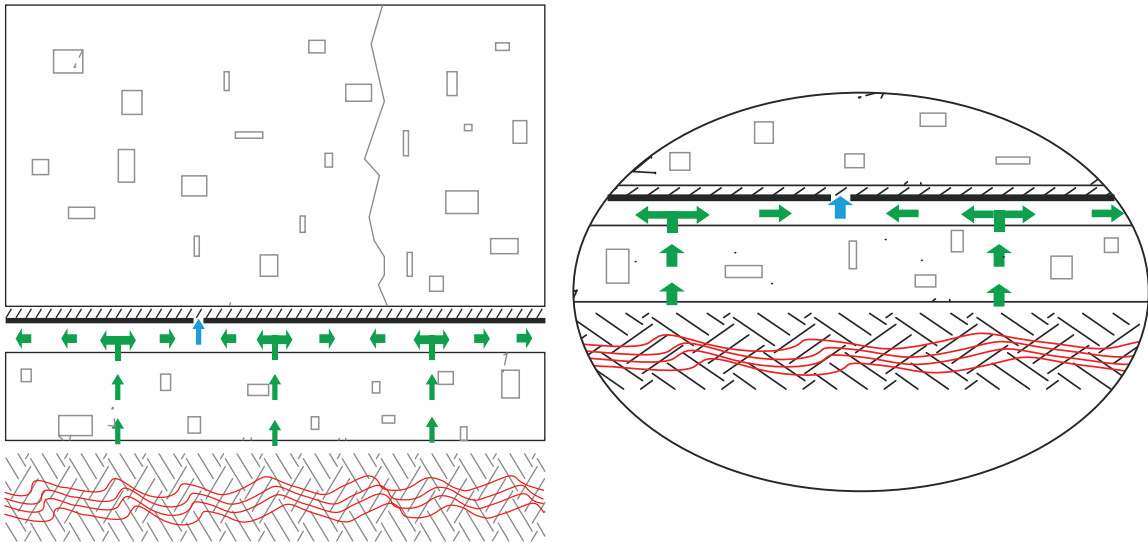
- Proje programında ve bütçesinde zaman ve maliyet tasarrufu sağlar.
- Yatayda beton şap ihtiyacını ortadan kaldırır.
- Düşeyde koruma levhası ihtiyacını ortadan kaldırır.
- İsteğe bağlı tasarım hususlarına izin verir.
- Kritik yerlerde su sızmasına karşı mükemmel koruma sağlar.
- Üstün mekanik özelliklere sahiptir.
- Kimyasallara dayanıklıdır.
- Yapısal dökülmüş betona mükemmel yapışma sağlar.
- Ek yerlerinde homojen, tamamen sızdırmaz detaylara imkân verir.
- Buhar ve gazı geçirimsizdir.
- Hızlı ve kolay uygulama imkânı sağlar.
- Bant gerekmez.

Sistemin amacı, alt yapı basıncını tek yüz kalıptan su geçirmez hale getirmek ve korumak için, membranın, dökülen yapısal betona tam ve sürekli bir şekilde bağlanmasını sağlamaktır. Bu, potansiyel su sızıntısını ortadan kaldıracaktır.

BITUNIL

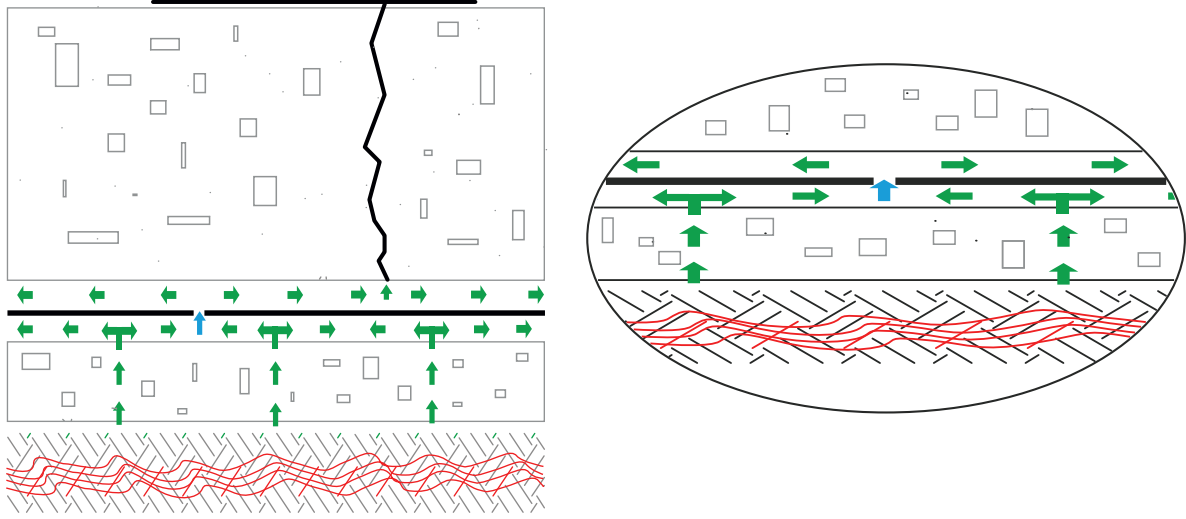
(Yapısal Betona Tam Yapıştırılmış Su Yalıtım Sistemi)

Betonun çatlaması normal bir davranış olduğundan, onu, su sızmasına karşı korumak, her zaman gereklidir. BITUNIL teknolojisi ve konsepti, su geçirmez alt yapı kabuğunu temin eder.

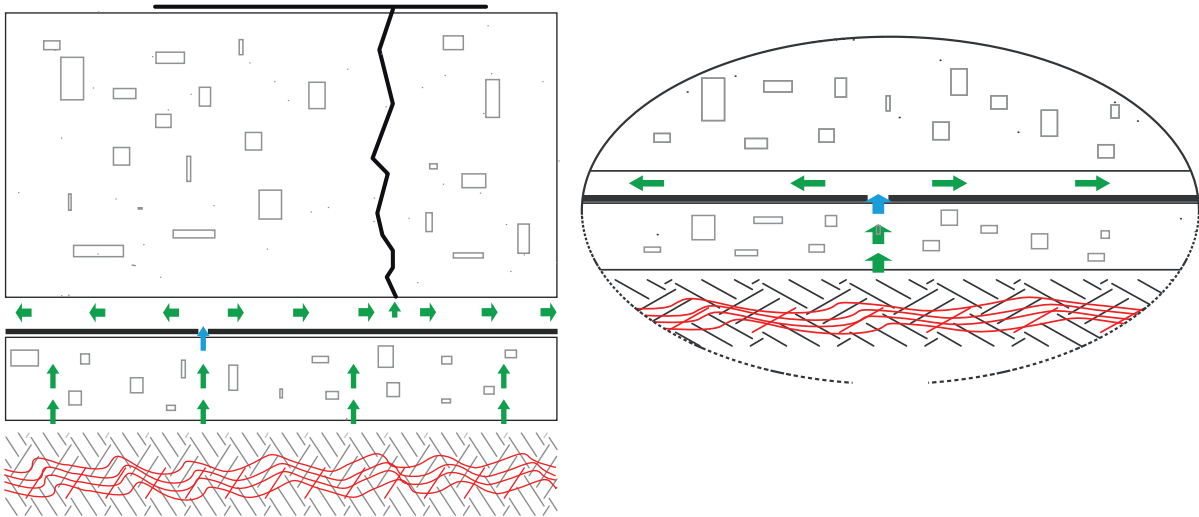


- **YAPISAL BETONA TAMAMEN YAPIŞMA**

Su yalıtım sistemi, yapısal beton döşemeye yapıştırılmadığında, tek yüz kalıp su yalıtımında, membran ile yapısal beton arasında su transferi gerçekleşir ve yapı, savunmasız hale gelir.



- **SERBEST DÖKÜM**



- **AVANTAJ**

Dökülen betona üstün yapışma özelliği, hidrostatik basınca yüksek dayanımı ve yırtılmaya ve delinmeye karşı mükemmel direnci ile BITUNIL sistemi, suyun dışarıda tutulması ve kuru, sızdırmaz bir alt yapı kabuğu sağlanması için optimum çözümdür.

- **TEKNOLOJİ**

BITUNIL sistem membran bileşimi, yapısal dökülmüş betona, membranın üstün mekanik bağlanma mukavemetini oluşturmak için, ekzotermik enerjiyi kullanan mühendislik teknolojisi ile tasarlanmıştır. Yapıya benzersiz bir Ön-Uygulamalı / Tek Yüz Kalıp su yalıtım sistemi sunar.

Teknik özellikleri:

- **MAKSİMUM SU YALITIM KABİLİYETİ**

- **GELİŞTİRİLMİŞ GÜÇLENDİRME**

Ultra yüksek mukavemetli takviye, mükemmel boyutsal stabilite sağlayan her iki yüz, bitümlerle tamamen kaplanmıştır.

- **DAİMİ YAPIŞMA**

Yapısal betona daimi ve homojen yapışma.

- **EK YERİ ADERANSI**

Eşsiz bindirme yapışması.

- **KABUK GÜCÜ**

Yapısal dökülmüş beton yüzeye mükemmel yapışma.

- **DELİNME DİRENCİ**

Delinmeye dayanıklı.



Membranın üst yüzü kum kaplı SBS modifiye bitümdür. Özel olarak formüle edilmiş yüzey, beton sertleşmeye başladığında hafifçe yumuşar ve ısı açığa çıkar. Bu, membranın betona yapışmasını sağlar ve yapının etrafına su girmesini veya taşınmasını önler.

Sistem Açıklaması:

Bitunil, kazı ve erişimin sınırlı olduğu, yatay ve düşey tek yüz kalıp su yalıtım uygulamaları için dizayn edilmiş membran sistemidir. Yüksek mukavemetli, takviyeli, yüksek performanslı, SBS modifiye bitüm membranları içerir.

Uygulama Alanları:

- Temel ve perde izolasyonları
- Yatay ve düşey tek yüz kalıp uygulamaları
- Tünel ve alt geçitler
- İstinat duvarları

BITUNIL SİSTEM ÜRÜNLERİ

Yatay

- 1- Grobeton
- 2- NILOFLEX 15 PY, 3,5 - 4,0 - 4,5 mm - Temel altı katmanı



“NILOFLEX 15 PY”

Ağır yük için tasarlanmış SBS katkıli, dokunmamış polyester takviyeli modifiye bitümlü su yalıtım membranı. Üst kısım ince mineral agrega ile, alt tarafı ise poliolenin yanmaz filmi ile kaplanmıştır. Üst yüzeyi, özel yapısı sayesinde, beton kürleşmeye başladığında, ortaya çıkan hidrasyon ısı ile birlikte membranın betonla kaynaşmasını sağlar.

Düşey

- A- Yapısal olmayan duvar, (diyafram perde)
- B- Drenaj levhası
- C- NILOSTICK 1500, 3 mm
- D- Betonarme perde duvarı



“NILOSTICK 1500, 3 mm”

Ağır yük için tasarlanmış, SBS katkıli, kompozit polyester taşıyıcı ile modifiye, kendinden yapışkanlı bitümlü su yalıtım membranı. Üst kısım ince mineral agrega ile, alt tarafı ise silikon film ile kaplanmıştır. Kendinden yapışkanlıdır. Üst yüzeyi, özel yapısı sayesinde, beton kürleşmeye başladığında, ortaya çıkan hidrasyon ısı ile birlikte membranın betonla kaynaşmasını sağlar.



MASTERSEAL CR 125

Bitüm Modifiye, Poliüretan Esaslı, Tek Bileşenli, Yüksek Performanslı, Elastomerik Likit Membran



MBS MasterSeal 910

Su ile Temas Ettiğinde Genleşen, Polimer Esaslı Su Tutucu Derz Bandı



MBS MasterSeal 440 PU Mastik



MBS MasterSeal 582

Çimento ve Akrilik Esaslı, İki Bileşenli, Negatif-Pozitif Yönden Uygulanabilen Su Yalıtım Malzemesi



MBS MasterFlow 928

Çimento Esaslı Grout Harcı

UYGULAMA KILAVUZU

UYGULAMALAR

- TEK YÜZ KALIP (Kazı ve erişimin sınırlı olduğu yerlerde)
- ALT SINIF YAPILAR
- BUHAR BARİYERİ OLARAK BETON ALTI LEVHALAR
- İSTİNAT DUVARLARI (POZİTİF TARAF)
- TÜNELLER VE ALT GEÇİTLER.

YATAY SU YALITIMI

- Yatay uygulamada BITUNIL NILOFLEX 15 PY'yi grobeton veya sıkıştırılmış toprak üzerine gevşek serilmiş olarak uygulayın.
- Bitiş bindirmeleri en az 300 mm kademeli olacaktır.
- Tüm örtüşmeleri bir şalümo ısı kaynağı ile kapatın. Yan bindirme minimum 75 mm ve uç bindirme minimum 150 mm olmalıdır.

DÜŞEY SU YALITIMI

- BITUNIL NILOSTICK 1500, alt taraftaki silikonlu ayırma filmini kaldırarak, kabul edilebilir alt tabakaya maksimum 5 metrelik dikey şerit halinde yerleştirilir.
- Her şerit arasında minimum 75 mm yan örtüşme sağlayın.
- Yerine dökülmüş betonun montajı sırasında membran hareketini önlemek için, yeterli yapışmayı sağlamak amacıyla, membranın tüm yüzeyine basınç uygulamak için, membran üreticisi tarafından onaylanmış sert bir rulo kullanın.
- Tüm yan bindirme kenarlarını bir şalümo ile ısıtın ve erimiş bitümlle mükemmel bir sızdırmazlık sağlamak için, yuvarlak burunlu bir mala kullanın.
- Her bir şeridin en üst kenarı, merkezde her 300 mm'de bir körleme malzemesi ile, 50 mm (çap) yuvarlak plakalar ve uygun tutturucular kullanılarak alt tabakaya mekanik olarak sabitlenmelidir.
- Yatay derzler, tüm bağlantı elemanlarını kaplayan minimum 200 mm ile hizalanacak ve üst üste bindirilecektir.
- Bir şalümo ile tamamen ısıyla kaynaklanmış 300 mm'lik bir BITUNIL NILOSTICK 1500 takviye şeridi takın. Tüm yatay derzlerde ortalanmış olmalıdır.

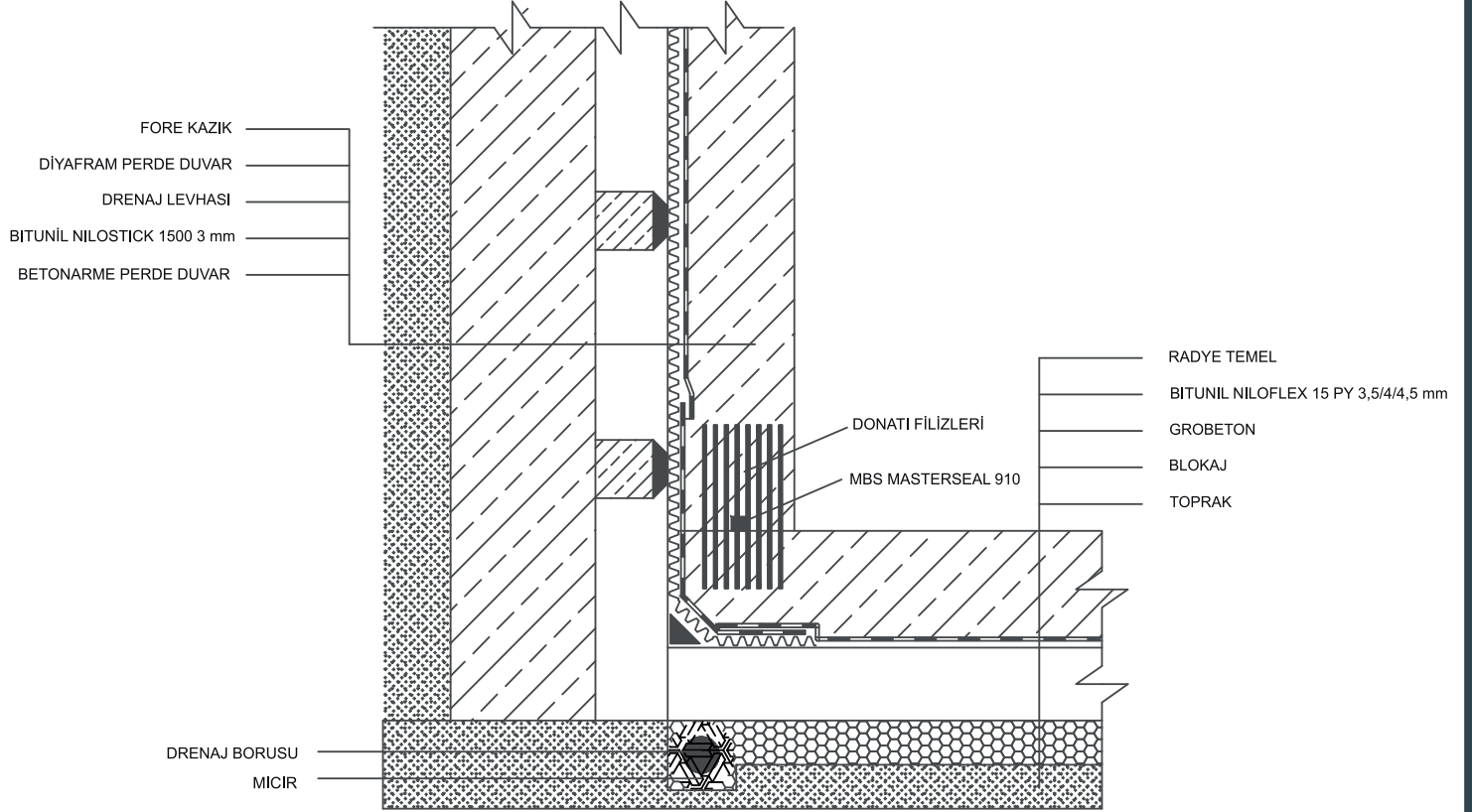
DETAYLAR

- Tüm açı değişikliklerinin yanı sıra iç ve dış köşeler, açıda ortalanmış ek bir 300 mm BITUNIL NILOFLEX 15 PY parçası monte edilerek güçlendirilmelidir.
- Su yalıtım membranından geçen tüm küçük çıkıntılar (çelik işçiliği, kazık başlığı vb.), MasterSeal CR 125® su yalıtım membranı ile kaplanmalıdır.

MUAYENE VE KALİTE KONTROL

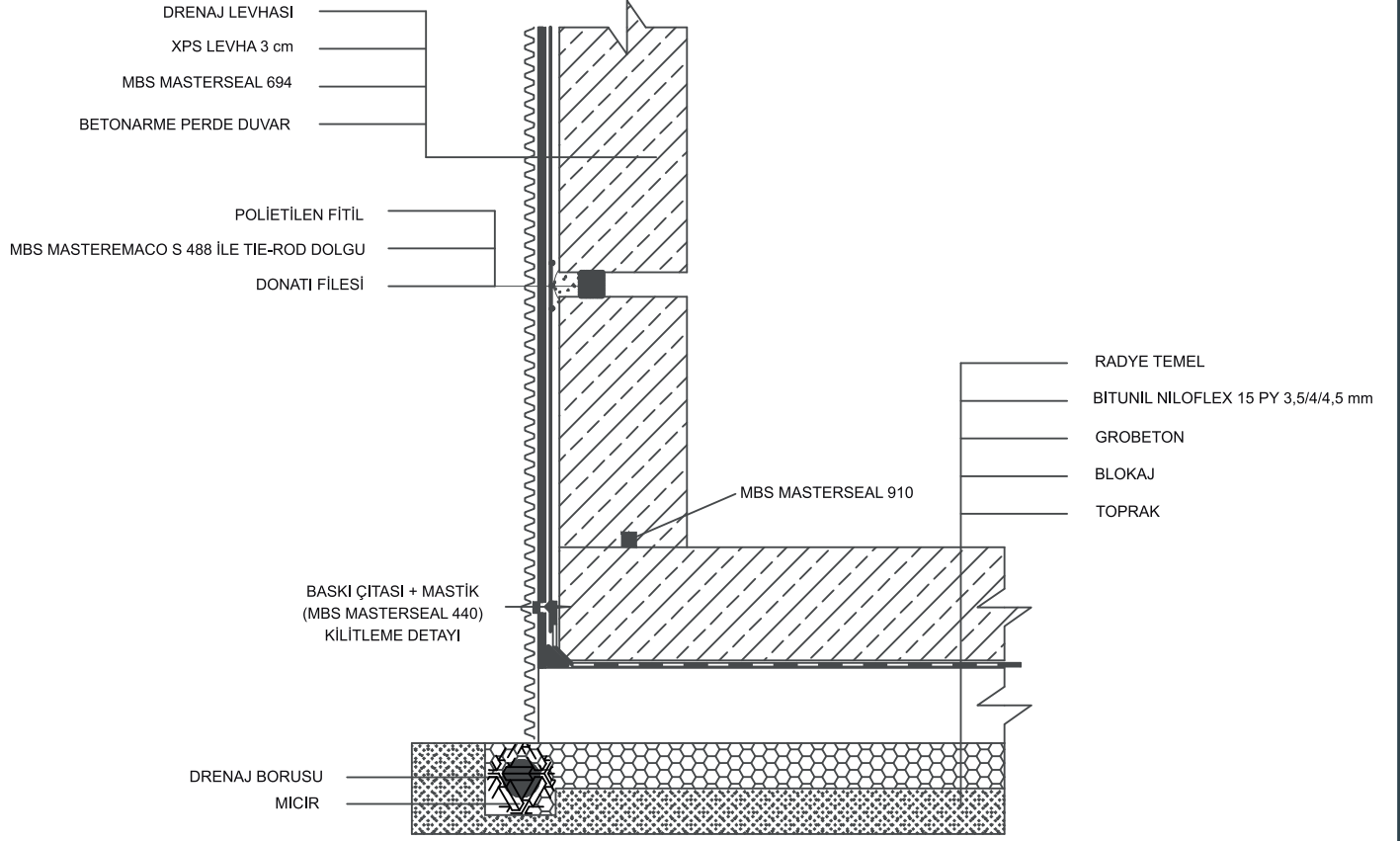
- Yüklenici, her iş günü sonunda ve demir imalatından önce membran uygulamasını titizlikle kontrol edecektir.
- Membrandaki delikler ve yırtıklar, bir takviye membranı ile onarılmalıdır. (BITUNIL NILOFLEX 15 PY). Onarım, etkilenen yüzey alanını, en az 100 mm aşmalıdır.

BITUNİL TEMEL & TEK YÜZ PERDE DUVAR İZOLASYON DETAYI



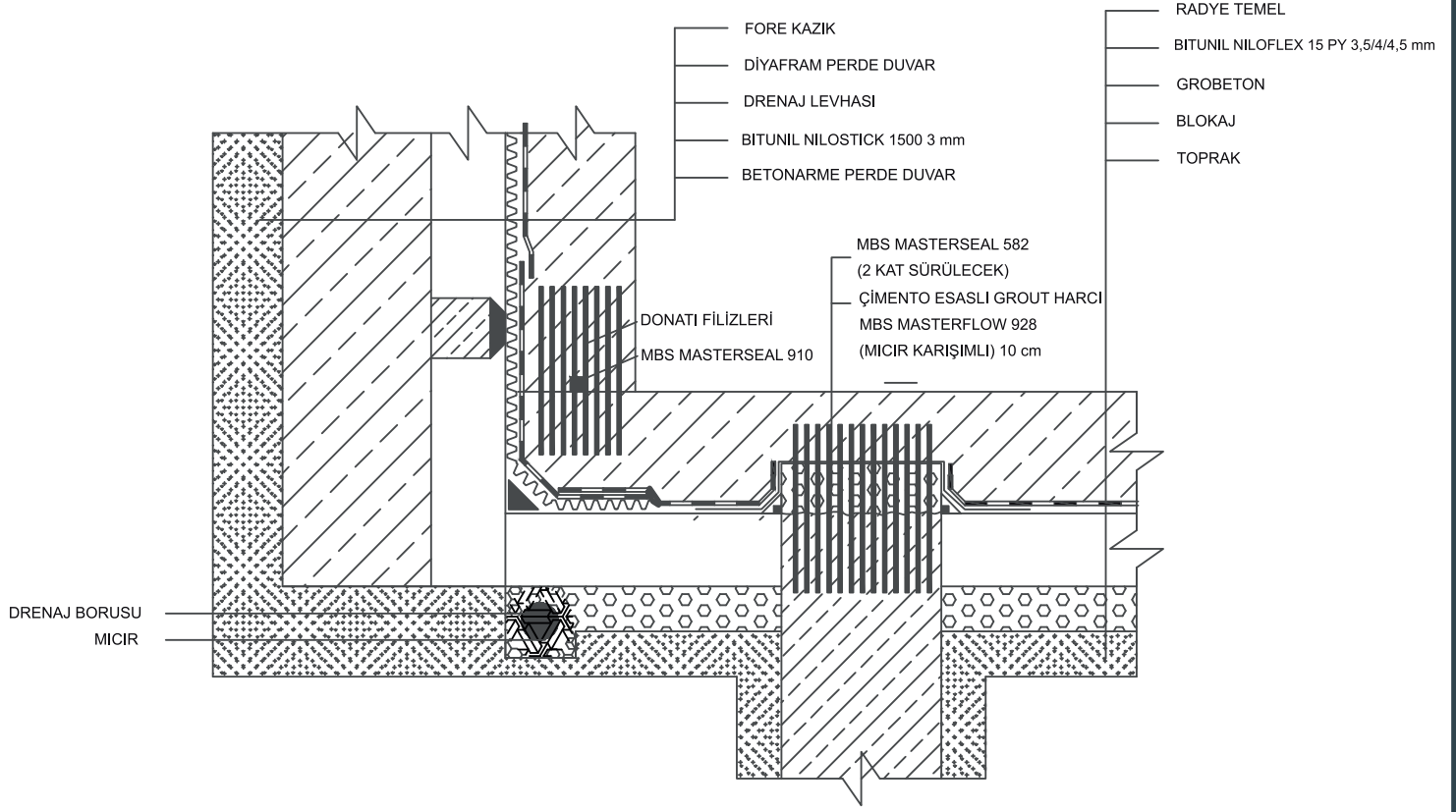
BituNil NILOSTICK 1500' nin altındaki koruyucu folyoyu kaldırarak, kabul edilebilir bir alt tabaka üzerine, maksimum 5 metre yüksekliğinde düşey olarak uygulanır. Bindirmeler, uzunlamasına minimum 10 cm ve enine minimum 15 cm olmalıdır. Bir rulo veya silindir yardımıyla, membranın yüzeyine basınç uygulayarak yapışma aderansını artırılabilir. Bindirmeler, ısı kaynağı (şalümo) ile kitlenir. Membranın alt kısmı başlangıçta, grobeton üzerinden minimum 30 cm dönüş yaparak yapıştırılmalıdır. BituNil NILOSTICK 1500 maksimum 3 metrelik yükseklikle yapıştırılmalı ve membranın en üst noktasından mekanik bağlantı ile sabitlenmelidir. (çivi, dübel, baskı çitası vb.) Mekanik bağlantı malzemesi arka yüzeydeki malzemeye (Bims, gaz beton, ahşap panel vb.) uyumlu olmalıdır. Düşeydeki perde imalatına devam ederken, 15 cm bindirme yapılarak imalata devam edilmelidir. Mekanik bağlantı çivileri, 30 cm aralık bırakılarak kullanılmadadır. Bir alt kottaki beton imalatı bittikten sonra mekanik bağlantı sökülmeli, BituNil NILOSTICK 1500 malzemesinin, sadece entegre olduğu betonla çalışması sağlanmalıdır. Mekanik bağlantı noktalarındaki enine olan bindirmelerin üzerine 30 cm genişliğinde BituNil NILOSTICK 1500 ile takviye bandı uygulanmalıdır. Mekanik bağlantı olmasa bile BituNil NILOSTICK 1500'in enine olan bindirmelerde, BituNil NILOSTICK 1500 ile takviye bantlı imalatı yapılmalıdır.

BITUNIL TEMEL & ÇİFT YÜZ PERDE DUVAR İZOLASYON DETAYI



BituNil NILOFLEX 15 PY membranı, yatay su yalıtım uygulaması olarak grobeton veya sıkıştırılmış toprak üzerine serbest serim şeklinde uygulanır. Membranların uçları birbirinden en az 30 cm şaşırtmalı serilmelidir. Bindirmeler uzunlamasına minimum 10 cm ve enine minimum 15 cm olacak şekilde yapılmaz. Bindirmeler ısı kaynağı (şalümo) veya elektrikli sıcak hava robotu ile uygulanır. İmalat, serbest serim olacağı için sadece bindirme noktaları yapıştırılacaktır. Bütün iç ve dış köşeler, 30 cm genişliğinde BituNil NILOFLEX 15 PY membranı ile güçlendirilmelidir. BituNil NILOFLEX 15 PY bindirme noktaları şalümo ile ısıtılarak birbirine yapıştırılır. Şantiyedeki detay nedeni ile bindirme bir şekilde ters olursa, koruma folyosu sökülmeli ve polietilen koruma tabakası

BITUNIL KAZIKLI TEMEL UYGULAMA DETAYI



Kazık başları, gevşek parçalar kırıcı yardımı ile kırılarak, gerekli temizlik yapıldıktan sonra uygun hale getirilir. Kalıp çevresine uygun yükseklikte kalıp kurularak, kalıbın içi yüksek mukavemetli MBS Masterflow 928 ile doldurulmalıdır. Kalıp söküldükten sonra kazık çevresi, su tutucu MBS Masterseal 910 ile dönmeli ve su tutucu bant üzerine kazık çevresi boyunca yüksek mukavemetli tamir harcı ile (MBS MasterEmaco S 488) pah yapılmalıdır.

Kazık başlarının tamamı MBS MasterSeal 582 ile yalıtılmalıdır, uygulanacak yalıtım grobeton yüzeyi üzerine 30 cm dönmelidir. Yatayda grobeton üzerinde devam eden Bitünil NILOFLEX 15 PY imalatı, kazık başı yükseltisine dayanacak şekilde sonlandırılır.

REFERANSLARIMIZDAN BAZILARI



AVRUPA KONUTLARI ATAKENT 4



ALYANS ÇAYIROVA KONUT, OFİS



HAVA - İŞ YAPI KOOPERATİFİ
ARNAVUTKÖY



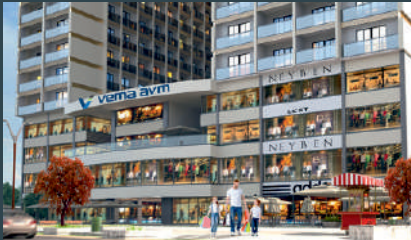
EMPIRE İSTANBUL



HILL KARTAL KONUT



AVRUPA KONUTLARI - ARICILAR

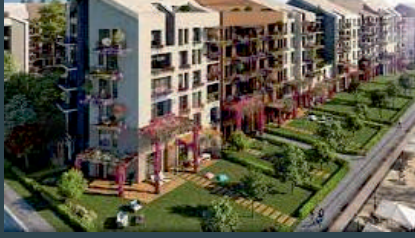


VEMA AVM TUZLA



TAKSİM 360 - TAKSİM

REFERANSLARIMIZDAN BAZILARI



ORMANKÖY - ÇEKMEKÖY



MERMERCİLER OSB DEPO - GEBZE



MENAR İNŞAAT - TEPEÖREN



HAVA İŞ SENDİKASI KOOP - ARNAVUTKÖY



TALU TEKSTİL - BAĞCILAR



ÇEKEN YAPI - KAĞITHANE



SMC OTOMASYON - HADIMKÖY



ZÜMRÜT-Ü ANKA-MAMİKLER - İZMİT

ÜRÜN	PROJE ADI	METRAJ
BITUNIL NILO STICK 1500	AVRUPA KONUTLARI ATAKENT 4	17.000 m ²
BITUNIL NILO STICK 1500	ALYANS ÇAYIROVA KONUT,OFİS	15.000 m ²
BITUNIL NILO STICK 1500	DİNAMİK YAPI GÖZTEPE KONUT PRJ	2.200 m ²
BITUNIL NILO STICK 1500	EMPIRE - AVCILAR	3.000 m ²
BITUNIL NILO STICK 1500	KORDON EVLERİ - ANTALYA	2.000 m ²
BITUNIL NILOFLEX 20 PY	VEMA TUZLA	8.000 m ²
BITUNIL NILOFLEX 20 PY	BAŞAK MAKİNA BAŞAKŞEHİR	5.000 m ²
BITUNIL NILOFLEX 20 PY	KAPTAN ÇELİK FABRİKA - ARNAVUTKÖY	4.500 m ²
BITUNIL NILOFLEX 20 PY	ARTAŞ - KAĞITHANE/ARICILAR	25.200 m ²
BITUNIL NILOFLEX 20 PY	ACROPOL CITY - BODRUM	6.000 m ²
BITUNIL NILOFLEX 20 PY	OFERKA KONUT PROJESİ - EYÜP	30.000 m ²
BITUNIL NILOFLEX 20 PY	HAVA İŞ SENDİKASI KOOP - ARNAVUTKÖY	25.000 m ²
BITUNIL NILOFLEX 20 PY	AKGÜL MİMARLIK VİLLALARI - BODRUM	12.000 m ²
BITUNIL NILOFLEX 20 PY	BEMA PANORAMA - KAĞITHANE	5.000 m ²
BITUNIL NILOFLEX 15 PY	GÜL PROJE DÖRT MEVSİM VİLLALARI - HADIMKÖY	60.000 m ²
BITUNIL NILOFLEX 15 PY	YAPIT İNŞAAT ALHAS VİLLALARI	5.000 m ²
BITUNIL NILOFLEX 15 PY	İŞ GYO KASABA VİLLALARI - ÖMERLİ	5.000 m ²
BITUNIL NILOFLEX 15 PY	ÇEKEN YAPI - KAĞITHANE	7.000 m ²
BITUNIL NILOFLEX 20 PY	TAKSİM 360 - KAĞITHANE	10.000 m ²
BITUNIL NILOFLEX 15 PY	MERKEZ YAŞAM KONAK - İZMİR	6.000 m ²
BITUNIL NILOFLEX 15 PY	MENAR İNŞAAT - TEPEÖREN	4.000 m ²
BITUNIL NILOFLEX 15 PY	ERMAN KOCABAŞ VİLLALARI - ÇEŞME	5.000 m ²
BITUNIL NILOFLEX 15 PY	ÖZTEK İNŞAAT - BODRUM	12.000 m ²
BITUNIL NILOFLEX 15 PY	PAPATYA GÜMÜŞLÜK VİLLALARI - BODRUM	4.000 m ²
BITUNIL NILOFLEX 20 PY	KORU PARK VİLLALARI - ŞİLE	2.500 m ²
BITUNIL NILOFLEX 20 PY	ORMANKÖY - ÇEKMEKÖY	2.000 m ²
BITUNIL NILOFLEX 15 PY	SMC OTOMASYON - HADIMKÖY	4.200 m ²
BITUNIL NILOFLEX 15 PY	MERMERCİLER OSB DEPO - GEBZE	2.000 m ²
BITUNIL NILOFLEX 15 PY	TOYO MÜREKKEP - MANİSA	5.600 m ²
BITUNIL NILOFLEX 15 PY	BİOS - İKİTELLİ	18.000 m ²
BITUNIL NILOFLEX 15 PY	KAYI VİLLARI - TEKİRDAĞ	6.000 m ²
BITUNIL NILOFLEX 15 PY	MFA İNŞAAT- BAHÇEŞEHİR	11.000 m ²
BITUNIL NILOFLEX 20 PY	İÇTAŞ - SARIYER	6.000 m ²
BITUNIL NILOFLEX 15 PY	DERGAH OFSET - HADIMKÖY	12.000 m ²
BITUNIL NILOFLEX 15 PY	AK YAPI REÇİDANCE PROJESİ - BAŞAKŞEHİR	3220 m ²
BITUNIL NILOFLEX 15 PY	ARÇELİK ÇERKEZKÖY FABRİKASI- TEKİRDAĞ	3.220 m ²
BITUNIL NILOFLEX 15 PY	ARTAŞ ARICILAR ŞANT. EUROPEAN SIDE - KAĞITHANE	2.990 m ²
BITUNIL NILOFLEX 15 PY	ARTAŞ YAMANEVLER PROJESİ - ÜMRANIYE	6.400 m ²
BITUNIL NILOFLEX 15 PY	ASOY İNŞAAT PLAZA 9 PROJESİ- ZEYİNBURNU	3.250 m ²
BITUNIL NILO STICK 1500	ASTAŞ PROJESİ - BEŞİKTAŞ	3.430 m ²
BITUNIL NILOFLEX 20 PY	ASTAŞ PROJESİ - BEŞİKTAŞ	17.000 m ²
BITUNIL NILOFLEX 15 PY	ASTAŞ PROJESİ - BEŞİKTAŞ	3.000 m ²
BITUNIL NILOFLEX 15 PY	BAYRAK İNŞAAT YAPI VE YAL.MALZ.PAZ.LTD.ŞTİ.	4.140 m ²
BITUNIL NILOFLEX 15 PY	BİMBİR GIDA PROJESİ - KIRKLARELİ	2.000 m ²
BITUNIL NILOFLEX 15 PY	BİOS YAPI ŞANTİYESİ - İKİTELLİ	2.990 m ²
BITUNIL NILOFLEX 15 PY	CFN KİMYA ŞANTİYESİ - DİLOVASI	3.850 m ²
BITUNIL NILOFLEX 15 PY	GÖKYOL İNŞAAT KENT MEYDANI PROJESİ- ÇAYIROVA	3.950 m ²
BITUNIL NILOFLEX 15 PY	GÜL İNŞAAT- HADIMKÖY BÜYÜKÇEKMECE	20.470 m ²
BITUNIL NILOFLEX 15 PY	LİV YAPI PROJESİ - BAHÇEŞEHİR	2.000 m ²
BITUNIL NILOFLEX 15 PY	NİLTEK YAPI YAL.ÜRÜN.SAN.TİC.LTD.ŞTİ.	2.300 m ²
BITUNIL NILOFLEX 15 PY	ODAK YALITIM - BEYKOZ	30.200 m ²
BITUNIL NILOFLEX 15 PY	SARILAR İNŞAAT PROJESİ - BAŞAKŞEHİR	3.220 m ²
BITUNIL NILOFLEX 15 PY	SUMMA ZEMİN İNŞAAT ADINA - ÜSKÜDAR	3.220 m ²
BITUNIL NILOFLEX 15 PY	TİTANİK OTEL PROJESİ - BAYRAMPAŞA	2.270 m ²
BITUNIL NILO STICK 1500	UMUT İNŞAAT PRES BİNASI - GÖLCÜK	4.000 m ²
BITUNIL NILOFLEX 20 PY	UMUT İNŞAAT PRES BİNASI - GÖLCÜK	3.000 m ²
BITUNIL NILOFLEX 15 PY	UNTD İNŞAAT DARÜLACEZE PROJESİ-YASSIÖREN	32.430 m ²
BITUNIL NILOFLEX 15 PY	VİRA İSTANBUL RESİDENCE PROJESİ - BEYLİKDÜZÜ	2.000 m ²

BELGE VE SERTİFİKALAR

SGS
Certificate of Conformity
Nile Waterproofing Materials Co. S.A.E. "BITUNIL"
ISO 14001:2015

SGS
Certificate of Conformity
Nile Waterproofing Materials Co. S.A.E. "BITUNIL"
ISO 45001:2018

Certificate of Conformity of the Factory Production Control
1029 - CPR - EG204455
Nile Water Proofing Materials Co. Bituil

BituNil
Technical Report
Properties of BituNil waterproofing sheets

Property	Value	Reference
Tensile Strength	1000 N/50mm	EN 12918-2:2005
Elongation	100%	EN 12918-2:2005
Waterproofing	100%	EN 12918-2:2005

BituNil
Technical Report
Properties of BituNil waterproofing sheets

BituNil
Certificate of Conformity
Nile Water Proofing Materials Co. Bituil

TÜRKAK
TÜRK AKKREDİTASYON KURUMU
DENEY RAPORU
BituNil

TÜRKAK
TÜRK AKKREDİTASYON KURUMU
DENEY RAPORU
BituNil

Certificate of Conformity of the Factory Production Control
1029 - CPR - EG224628
Nile Water Proofing Materials Co. Bituil

nanötek
quality protect

Merkez Ofis

Adres:Necip Fazıl Mah. Yaver Sokak
ALK Plaza No:1 D:8 Ümraniye/ İSTANBUL
Tel:+90 216 339 12 12 (Pbx)
Faks:+90 216 339 12 17
E-mail:info@nanotekgrup.com

Anadolu Lojistik Merkezi

Adres:Battalgazi Mah. Güzelbahçe Sokak No:15
PK:34935 Sultanbeyli / İstanbul
Tel:+90 216 540 06 75 (Pbx)
Faks:+90 216 540 06 80

Avrupa Lojistik Merkezi

Adres:Üniversite Mahallesi, Aziz Caddesi No:26
PK:34310 Avcılar / İstanbul
Tel:+90 212 690 75 25 (Pbx)
Faks:+90 212 690 33 29

Trakya Lojistik Merkezi

Adres:Hatip Ali Osman Çelebi Bulvarı
Gündüz Sefası Viawest Sanayi Sitesi
No:10/C5 blok Çorlu /Tekirdağ
Tel:0282 502 04 22 (Pbx)
Faks:0282 502 04 22

 @nanotekgrup

 @Nanotek-AŞ

 @Nanotek_AS

 @nanotek-insaat

www.nanotekgrup.com

www.nanotekpdf.com

www.nanoflame.net